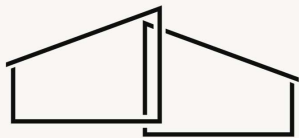


Legenda: SE - skrzynka energetyczna

PROJEKT ZAGOSPODAROWANIA TERENU





FREEDOMHOLDING INVESTMENT

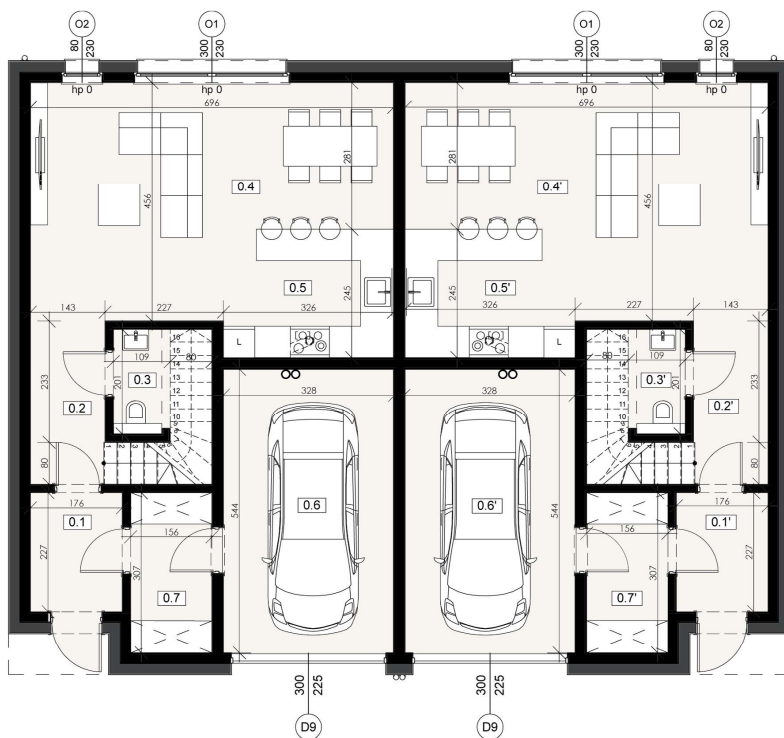
ul. Polna 16, Żerniki Małe

Kontakt:
+48 792 430 400
biuro@freedomholding.pl



LOKAL „1”

LOKAL „2”



LOKAL „1” RZUT PRZYZIEMIA:

0.1. WIATROLAP	4,00 m2
0.2. KOMUNIKACJA	4,30 m2
0.3. WC	3,00 m2
0.4. CZĘŚĆ DZIENNA	25,70m2
0.5. KUCHNIA	7,70 m2
0.6. GARAZ	17,30m2
0.7. GARDEROBA	4,60m2

powierzchnia użytkowa parteru = 49,30m2
powierzchnie netto parteru = 66,60m2

LOKAL „2” RZUT PRZYZIEMIA:

0.1* WIATROLAP	4,00 m2
0.2* KOMUNIKACJA	4,30 m2
0.3* WC	3,00 m2
0.4* CZĘŚĆ DZIENNA	25,70m2
0.5* KUCHNIA	7,70 m2
0.6* GARAZ	17,30m2
0.7* GARDEROBA	4,60m2

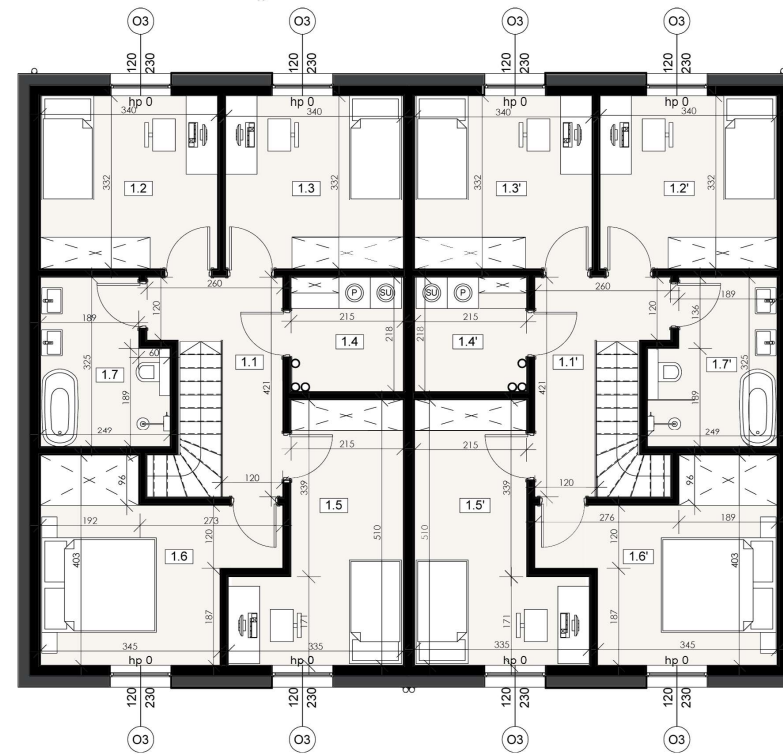
powierzchnia użytkowa parteru = 49,30m2
powierzchnie netto parteru = 66,60m2

LOKAL „1”:
powierzchnia użytkowa całości = 116,40m2
powierzchnie netto całości = 133,70m2

LOKAL „2”:
powierzchnia użytkowa całości = 116,40m2
powierzchnie netto całości = 133,70m2

LOKAL „1”

LOKAL „2”



LOKAL „1” RZUT PIĘTRA:

1.1 KOMUNIKACJA	6,70 m2
1.2 POKÓJ	11,10m2
1.3 POKÓJ	11,10m2
1.4 PRALNIA	4,60m2
1.5 POKÓJ	12,80m2
1.6 POKÓJ	13,60m2
1.7 ŁAZIENKA	7,20m2

powierzchnia użytkowa piętra = 67,10m2
powierzchnie netto piętra = 67,10m2

LOKAL „2” RZUT PIĘTRA:

1.1* KOMUNIKACJA	6,70 m2
1.2* POKÓJ	11,10m2
1.3* POKÓJ	11,10m2
1.4* PRALNIA	4,60m2
1.5* POKÓJ	12,80m2
1.6* POKÓJ	13,60m2
1.7* ŁAZIENKA	7,20m2

powierzchnia użytkowa piętra = 67,10m2
powierzchnie netto piętra = 67,10m2

Karta lokalu nie stanowi oferty w rozumieniu przepisów Kodeksu Cywilnego i ma wyłącznie charakter poglądowy. Przedstawione umebliowanie jest jedynie propozycją aranżacji. Ostateczna powierzchnia lokalu może ulec nieznacznej zmianie.

Standard Wykończenia - II etap inwestycji

1. Fundament

- a. Ławy fundamentowe żelbetowe monolityczne, ściany fundamentowe murowane z bloczków betonowych

2. Ściany

- a. ściany konstrukcyjne i międzylokalowe murowane z bloczków silikatowych
- b. ściany działowe murowane z bloków silikatowych lub ceramicznych lub z betonu komórkowego;
- c. lokalnie występująca obudowa szachtów instalacyjnych z płyt gipsowo-kartonowych lub murowana;
- d. Lokalnie występująca izolacja akustyczna z płyt XPS, płyt styropianowych lub wełny mineralnej

3. Schody

- a. Schody wewnętrzne żelbetowe (z parteru na piętro)

4. Strop nad parterem

- a. Żelbetowy w technologii Filigran

5. Posadzka

- a. Jastrych cementowy na styropianie podłogowym, przygotowany do położenia okładzin podłogowych

6. Strop nad piętrzem

- a. Konstrukcja drewniana
- b. Izolacja termiczna z wełny mineralnej opcjonalnie z celulozy lub pianki PUR

7. Dach i ściany szczytowe

- a. Więźba prefabrykowana drewniana
- b. Konstrukcja ścian szczytowych - prefabrykowana drewniana
- c. Pokrycie - panele dachowe na rąbek

8. Okna, drzwi, brama garażowa

- a. Okna PVC w kolorze antracytowym, trzyszybowe.
- b. Drzwi zewnętrzne w kolorze antracytowym.
- c. Brama garażowa segmentowa w kolorze antracytowym.
- d. Rolety w oknach na parterze
- e. Parapety zewnętrzne w kolorze antracytowym.

9. Instalacje (elektryczna, RTV, alarmowa)

- a. Instalacja elektryczna wewnętrznego i zewnętrznego oświetlenia domu bez białego montażu (bez przełączników, oprawek)
- b. Gniazdo siłowe pod płytę indukcyjną w kuchni
- c. Opcjonalnie instalacja alarmowa
- d. Opcjonalnie – przyłącze światłowodowe

10. Instalacje C.O., C.W.U., wod-kan

- a. Ogrzewanie podłogowe. Sterowanie rotametrami.
- b. Pompa ciepła z zasobnikiem wodnym – ustawienie temperatur z poziomu pompy ciepła lub z poziomu aplikacji;
- c. Instalacja wodno-kanalizacyjna bez „białego montażu”. Podejścia pod przybory zakończone korkami. W łazienkach i kuchni rury mogą być widoczne.
- d. Kanalizacja gminna

11. Wentylacja

- a. Wentylacja grawitacyjna jako opcja wentylacja mechaniczna (rekuperacja)

12. Wykończenie lokalu

- a. Ściany – tynk gipsowy III kategorii; tynk na ścianach w łazienkach zatarty „na ostro”
- b. Sufity parteru – płyta filigran;
- c. Sufity piętra – płyty GK przygotowane do nałożenia mas szpachlowych
- d. Parapety wewnętrzne: brak
- e. Posadzki – jastrych cementowy

13. Elementy zewnętrzne i wykończenie części wspólnych

- a. Taras
- b. Wykończenie ścian zewnętrznych – tynk silikonowy maszynowy
- c. Podjazdy i podejścia do domów z kostki betonowej
- d. Panele ogrodzeniowe między budynkami i lokalami, kolor antracytowy, wysokość 1230 mm Teren otwarty od strony frontowej.